



Scheda Borghi della Toscana

Informazioni generali

| | |
|-------------------------|---|
| Nome del Borgo | CERTALDO |
| Provincia | PISA |
| Informazioni turistiche | Ufficio Informazioni Turistiche Via Boccaccio, Certaldo Alto, +39 0571656721 info.turismo@comune.certaldo.fi.it Accessibile tramite scalino variabile da 3 a 6 cm |



TESTATO DA: [Associazione di Promozione sociale Handy Superabile](#) nel 2024

Nota Bene Le informazioni che seguono si riferiscono alla data di verifica riportata in calce ad ogni scheda. **L'Associazione** non è responsabile di eventuali modifiche significative apportate dalla struttura dopo la visita.

Sommario

| | |
|--|----|
| Scheda Borghi della Toscana | 1 |
| Informazioni generali..... | 1 |
| Descrizione | 2 |
| Come raggiungere Certaldo..... | 2 |
| Parcheggio..... | 3 |
| Percorso dal parcheggio all'ingresso | 6 |
| Descrizione dell'itinerario | 6 |
| Servizi igienici comuni..... | 15 |
| Studi medici/strutture sanitarie..... | 18 |

Progetto realizzato con il contributo della





Descrizione

Si trova nella Val d'Elsa fiorentina, Certaldo è il luogo dove nacque 700 anni fa Giovanni Boccaccio, ed è uno dei borghi più interessanti e suggestivi della Toscana.

Situata a metà strada tra Firenze e Siena, Certaldo è un piccolo e ben conservato borgo medievale, con numerosi edifici di interesse storico-culturale che vale la pena visitare

Come raggiungere Certaldo

| | |
|---|--|
| In auto | <p>da Firenze: superstrada Firenze-Pisa-Livorno, direzione Pisa, con uscita 'Empoli Ovest', infine Statale 429 direzione Siena fino a trovare il cartello Certaldo</p> <p>da Siena: raccordo Firenze – Siena, uscita 'Poggibonsi', poi Statale 429 direzione Empoli fino a trovare il cartello Certaldo</p> <p>da Pisa: superstrada Firenze,Pisa-Livorno, direzione Firenze, con uscita 'Empoli Ovest', poi Statale 429 direzione Siena fino a trovare il cartello Certaldo</p> <p>Per raggiungere Certaldo da fuori la Toscana, da Roma, Milano, Napoli o Bologna: uscita 'Firenze Signa' sull'autostrada A1 (Milano-Roma), poi superstrada Firenze-Pisa-Livorno, direzione Pisa, con uscita 'Empoli Ovest', infine Statale 429 direzione Siena fino a trovare il cartello Certaldo</p> |
| In aereo | Aeroporto di Pisa a 50 km e di Firenze a 4 km |
| Servizio di assistenza per persone con disabilità | SI |





| | |
|--|---|
| Imbarco/sbarco del passeggero con mobilità ridotta | con sedia di cortesia e ambulift/finger |
| Percorsi tattili per ciechi e ipovedenti | SI |
| Presente un locale wc accessibile con maniglie di sostegno | SI |
| In treno | |
| Stazione più vicina | Linea ferroviaria Firenze-Empoli-Siena, fermata stazione Certaldo |
| Servizio di assistenza per persone con disabilità | NO ma è previsto nella stazione di Empoli a 27 km |
| Sala blu di riferimento | Località Firenze |
| Accesso alle carrozze | con carrello elevatore/rampa |
| Presente in stazione un locale wc accessibile con maniglie di sostegno | SI |
| Con mezzi pubblici e privati | |
| Fermata bus più vicina | linea Arezzo, Firenze e province - Autolinee Toscane bus 33 tra Empoli Stazione e Certaldo. |
| Presenza di bus adattati con rampa | Si raccomanda di contattare Autolinee Toscane per chiedere conferma e per gli orari https://www.at-bus.it/it |
| Presenza di taxi con rampa adattata | NO |
| Note eventuali | |

Parcheggio

| | |
|--|--|
| Parcheggio pubblico nelle vicinanze | Certaldo Alto è raggiungibile tramite funicolare, a piedi oppure in auto raggiungendo il Parcheggio "Certaldo Alto", in via delle Mura, il più vicino ma con |
|--|--|



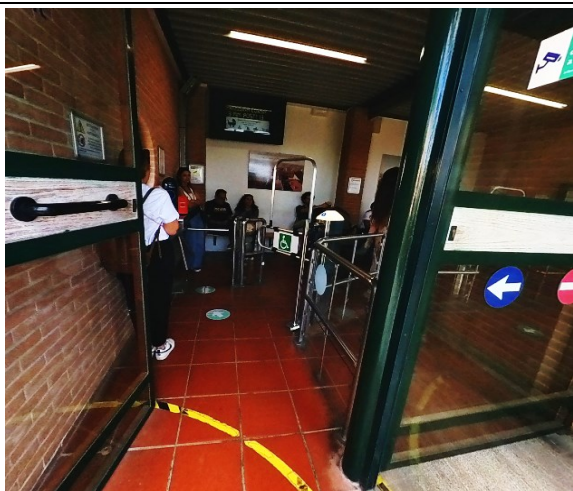


| | |
|---|---|
| | <p>soli 40 posti auto. Si può raggiungere anche con la funicolare utilizzando un parcheggio con 60 posti, oppure utilizzare i parcheggi presenti nel centro di Certaldo, nei pressi della Piazza Boccaccio. Nel borgo è presente una ZTL (Zona a Traffico Limitato) i cui accessi sono controllati da telecamere. Se possessori di contrassegno invalidi si invita a contattare la polizia municipale al seguente numero +39 0571 668547 o alla seguente email ztlcertaldo@empolese-valdelsa.it</p> |
| Tipologia di fondo del parcheggio pubblico | asfalto |
| Presenza di posto auto riservato a persone con disabilità | SI posti riservati in piazza Boccaccio Certaldo Basso vicino alla stazione funicolare |
| Note eventuali | <p>Nella parte bassa la stazione della funicolare si trova in piazza Boccaccio 37, mentre nella parte alta è situata nei pressi della Porta Alberti, una delle porte medievali d'ingresso al borgo.</p> <p>Solitamente viene assicurata una corsa ogni 15 minuti. La funicolare parte ogni 15 minuti. Il biglietto costa 1 euro e prevede riduzioni per i disabili. Per l'uso della funicolare e relativi orari si invita a leggere le informazioni riportate al seguente link: https://www.at-bus.it/it/linee-e-orari/funicolari-certaldo</p> |





Parcheggio riservato in Piazza Boccaccio a 50 m dalla funicolare che conduce a Certaldo Alto nei pressi di Porta Alberti in via Carlo Alberti



Nella foto a lato ingresso funicolare in piano dalla stazione in piazza Boccaccio e in basso uscita dalla stazione di Certaldo Alto presso Porta Alberti





Percorso dal parcheggio all'ingresso

| | |
|---|--|
| Percorso dal parcheggio fino al punto di partenza | in piano e con funicolare |
| Distanza dal parcheggio all'ingresso | 50 metri dalla funicolare che conduce nel cuore di Certaldo Alto |
| Tipologia di fondo del percorso | asfalto |
| Sono presenti indicatori e mappe tattili | NO |

Descrizione dell'itinerario

| | |
|---|--|
| Lunghezza | |
| Lungo l'itinerario sono presenti mappe e segnali tattili per non vedenti | NO |
| Descrizione dell'itinerario | Il borgo storico, detto anche Castello , è raccolto dentro la cinta muraria su cui si |





aprono le antiche porte d'accesso: **Porta Alberti, Porta al Sole e Porta al Rivellino**.

Si può accedere tramite la funicolare che parte da piazza Boccaccio, Certaldo basso e ci porta in via Carlo Alberti.

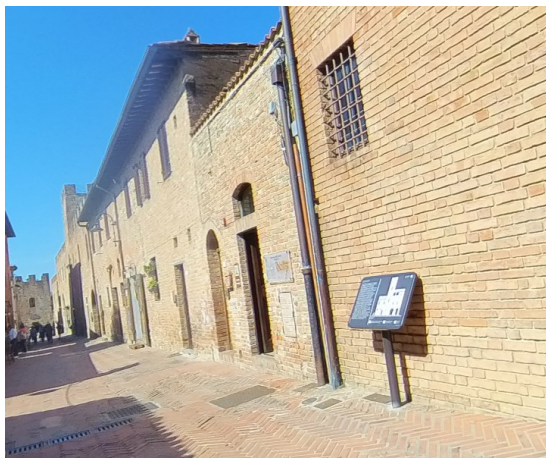
Proseguendo per questa via, percorsi poche decine di metri sulla sinistra incrociamo la via principale del borgo, via Giovanni Boccaccio.



Percorsi poche decine di metri troviamo sulla sinistra il **Museo del Chiodo** Via Boccaccio, 35

Questo originale museo è allestito all'interno del Palazzo Giannozzi, antico palazzo padronale, oggi sede di botteghe artigiane che effettuano lavorazioni dal vivo. Presenta una singolare raccolta di chiodi di ogni epoca e foggia, di utensili della civiltà contadina e di sculture in legno. La collezione è opera di Giancarlo Masini, storico falegname e artista, conosciuto da tutti come "Beppe Chiodo".



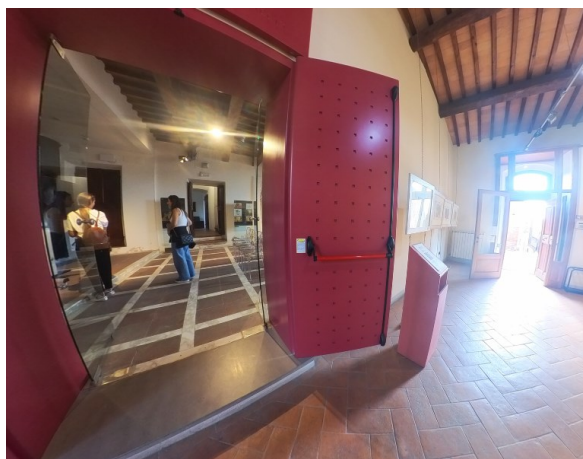


Casa del Boccaccio

Via Boccaccio 18 – Certaldo Alto (Fi)
Tel. 0571.664208 – Fax 0571.664208

Accessibile solo tramite uno scalino esterno alto 23 cm e uno scalino, alto 15 cm, dall'atrio per accedere alla prima sala

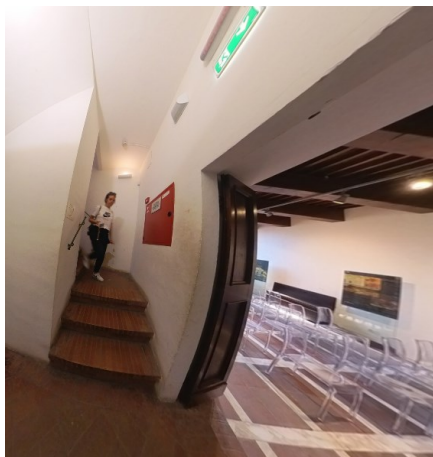
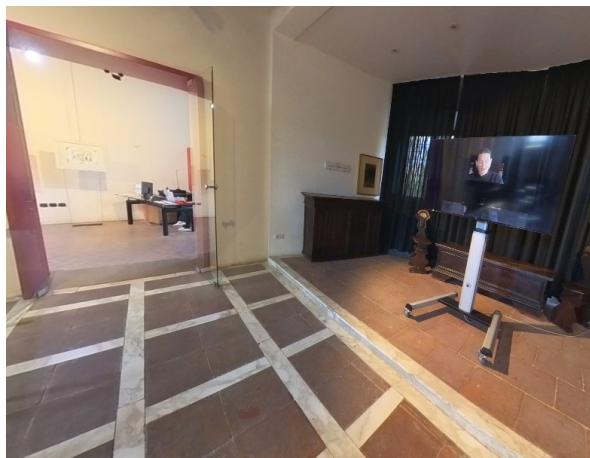
Situata a Certaldo Alto, forma un unico circuito museale assieme a palazzo Pretorio e al museo di arte sacra. All'interno della casa morì il grande poeta fiorentino nel 1375.



La visita alla casa museo di Boccaccio si sviluppa su tre piani, inaccessibili a chi si sposta con la sedia a ruote

Al piano terra vengono presentate la vita e le opere del poeta tramite un filmato, al primo piano è possibile visitare la biblioteca e l'affresco, mentre al secondo piano si arriva alla torre da cui si ammira uno splendido panorama della Val d'Elsa.





al secondo piano si arriva alla torre, attraverso una scala con 74 scalini da cui si ammira uno splendido panorama della Val d'Elsa





Chiesa dei Santi Jacopo e Filippo

Piazza S. Iacopo e Filippo

Situata a metà fra la casa del Boccaccio e il Palazzo Pretorio, accessibile solo con 4+1 scalini



Molto simile alla chiesa dei santi Tommaso e Prospero, la **Chiesa dei Santi Jacopo e Filippo** è famosa perché al suo interno ci sono le spoglie di Giovanni Boccaccio, e della patrona di Certaldo la beata Giulia Della Rena.



Museo d'Arte Sacra

Piazza SS. Iacopo e Filippo – Certaldo Alto
Tel. 0571.661219

Accessibile dalla piazza tramite un piccolo scalino alto 2 cm e larghezza porta 100 cm.

Inaugurato nel giugno 2001, il museo di arte sacra di Certaldo si trova all'interno dell'ex convento degli Agostiniani, a fianco della chiesa dei santi Jacopo e Filippo.





All'interno ci sono le opere di arte sacra provenienti dalle chiese di Certaldo e dei suoi immediati dintorni; l'esposizione è divisa in 7 sale, tra pinacoteche, esposizioni di oreficeria ed esposizioni dei paramenti dei sacerdoti.

Dal museo si può visitare il chiostro dell'ex convento, uscendo attraverso una porta ad anta con barra orizzontale e rampa lunga 73 cm con pendenza 11,3 %; sul lato destro i sotterranei con la cripta accessibili solo tramite una scala



Appena usciti sulla sinistra possiamo ammirare il chiostro dell'ex Convento degli Agostiniani





Prima rampa in piastrelle



Seconda rampa



Terza rampa di ingresso

Palazzo Pretorio

Piazzetta del Vicariato, 1 – Certaldo Alto
Tel. +39 0571.661219

Accessibile da Via Boccaccio attraverso una prima rampa in piastrelle, in salita, con pendenza 14,7%, una seconda rampa con pendenza 9,4% e una terza rampa per ingresso sezione archeologica sulla porta di ingresso con pendenza 14%



Ingresso sezione archeologica



Servoscala sala archeologica





Dal servoscala si accede alla sala archeologica



Il Palazzo Pretorio è accessibile tramite una rampa il monumento più importante, l'antica dimora dei conti Alberti che venne costruita alla fine del XII secolo. Ne sono visitabili le prigioni, la sala delle udienze, l'archivio, la cappella e gli alloggi privati dei Vicari, i magistrati fiorentini. Sulla facciata e all'interno del palazzo vi sono numerosi stemmi, che rappresentano l'effigie della famiglia di ogni Vicario che ha governato la città. Sulla destra c'è la torre dell'orologio, risalente al Quattrocento.



La visita inizia nel grande atrio a volta, attraversa una serie di sale molto interessanti situate al piano terra, tra cui la camera del Cavaliere, la sala delle Udienze (la 1° rampa di accesso nell'atrio con pendenza 5,2%), il carcere civile e la cappella del vicario (2° rampa di accesso nell'atrio pendenza 4%), oltre alle prigioni criminali e le prigioni delle donne (accessibili tramite scalini). Salendo al primo piano si passa all'antica residenza del Vicario.





La sala delle Udienze



La cappella del Vicario



Il primo piano è visitabile con ascensore utilizzabile solo se accompagnati dal personale.
Tasto di chiamata a 100 cm da terra e larghezza utile della porta 78 cm.

La Torre dell'Orologio è accessibile solo tramite porta con larghezza 53 cm e scala a chiocciola



Accanto al Palazzo Pretorio, si trova la **Chiesa di San Tommaso e Prospero**, degli inizi del XIII sec, la più antica chiesa del Castello

Accessibile solo tramite 7 + 4 scalini.
Piccola chiesa, la più antica di Certaldo Alto, anch'essa in mattoni rossi, costruita in stile romanico-gotico. Non viene più usata per celebrare messa, tuttavia è visitabile. La chiesa viene utilizzata anche per eventi privati, sala convegni e sede espositiva.





Servizi igienici comuni

| | |
|--|--|
| E' presente un servizio igienico accessibile | Si |
| Ubicazione del locale wc | A lato del Museo del Chiodo in via Boccaccio, 35 |
| Modalità di accesso al locale | Rampa di uscita dal museo al giardino lunga 126 cm e pendenza 4,7 % oppure dall'esterno giardino lato museo tramite 3 rampe in successione |
| Larghezza utile porta d'ingresso | 79 cm |
| Tipologia della porta | scorrevole |
| Altezza WC | 48 cm |
| Sedile WC con dente frontale aperto | SI |
| Maniglioni di sostegno | Maniglione a destra |
| Doccetta flessibile a lato del wc | NO |
| Spazio libero ai lati del wc | a sinistra 35 cm a destra superiore a 90 cm frontale superiore a 90 cm |
| Campanello elettrico/telefono a lato wc | NO |
| Lavabo con spazio sottostante per accostamento carrozzina | 69 cm |
| Altezza da terra bordo inferiore specchio | specchio mancante |
| Fasciatoio per neonati | NO |
| Note eventuali | |





| | |
|--|--|
| E' presente un servizio igienico accessibile | Si |
| Ubicazione del locale wc | nel Museo di Arte Sacra |
| Modalità di accesso al locale | Piccolo scalino di 2 cm |
| Larghezza utile porta d'ingresso | dell'antibagno 90 cm e del bagno cm |
| Tipologia della porta | scorrevole |
| Tipologia della maniglia | automatica/scorrevole |
| Altezza WC | 53 cm |
| Sedile WC con dente frontale aperto | SI |
| Maniglioni di sostegno | Maniglione reclinabile a destra e maniglione fisso a parete a sinistra |





| | |
|--|--|
| Doccetta flessibile a lato del wc | NO |
| Spazio libero ai lati del wc | a sinistra superiore a 25 cm a destra 90 cm frontale superiore a 90 cm |
| Campanello elettrico/telefono a lato wc | SI |
| Lavabo con spazio sottostante per accostamento carrozzina | 72 cm |
| Altezza da terra bordo inferiore specchio | specchio mancante |
| Fasciatoio per neonati | NO |
| Presente una doccia | SI |
| La doccia è a filo pavimento | SI di tipo aperto con saliscendi |
| Note eventuali | |
|  |  |
| Note eventuali | Altri servizi igienici accessibili si trovano in via delle mura a pochi metri da via Boccaccio |

| | |
|--|--|
| E' presente un servizio igienico accessibile | SI |
| Ubicazione del locale wc | In via delle Mura a pochi metri da via Boccaccio |
| Modalità di accesso al locale | Tramite rampa lunga 73 cm e pendenza 4,3 % |
| Larghezza utile porta d'ingresso | 87 cm |





| | |
|--|--|
| Tipologia della porta | ad anta apribile verso l'esterno |
| Tipologia della maniglia | automatica/scorrevole |
| Altezza WC | 53 cm |
| Sedile WC con dente frontale aperto | SI |
| Maniglioni di sostegno | Maniglione reclinabile a destra e maniglione fisso a parete a sinistra |
| Doccetta flessibile a lato del wc | NO |
| Spazio libero ai lati del wc | a sinistra superiore a 25 cm a destra 90 cm frontale superiore a 90 cm |
| Campanello elettrico/telefono a lato wc | SI |
| Lavabo con spazio sottostante per accostamento carrozzina | 72 cm |
| Altezza da terra bordo inferiore specchio | specchio mancante |
| Fasciatoio per neonati | NO |
| Presente una doccia | SI |
| La doccia è a filo pavimento | SI di tipo aperto con saliscendi |
| Note eventuali | |

Studi medici/strutture sanitarie

| | |
|-------------------------------------|--|
| Ospedali nei pressi della struttura | Ospedalino Nuova Casa della Salute di Certaldo ASL Toscana Centro Piazza Macelli 10, Certaldo, con 14 ambulatori, 12 Medici di Medicina Generale e 2 Pediatri di Famiglia; all'esterno Punto di primo soccorso (P.P.S.) , con automedica tel. +390571/878870 Azienda Ospedaliera Senese , V.le Mario Bracci, 11, Siena |
| Altre strutture sanitarie | |

TESTATO DA: [Associazione di Promozione sociale Handy Superabile](#) nel 2024

